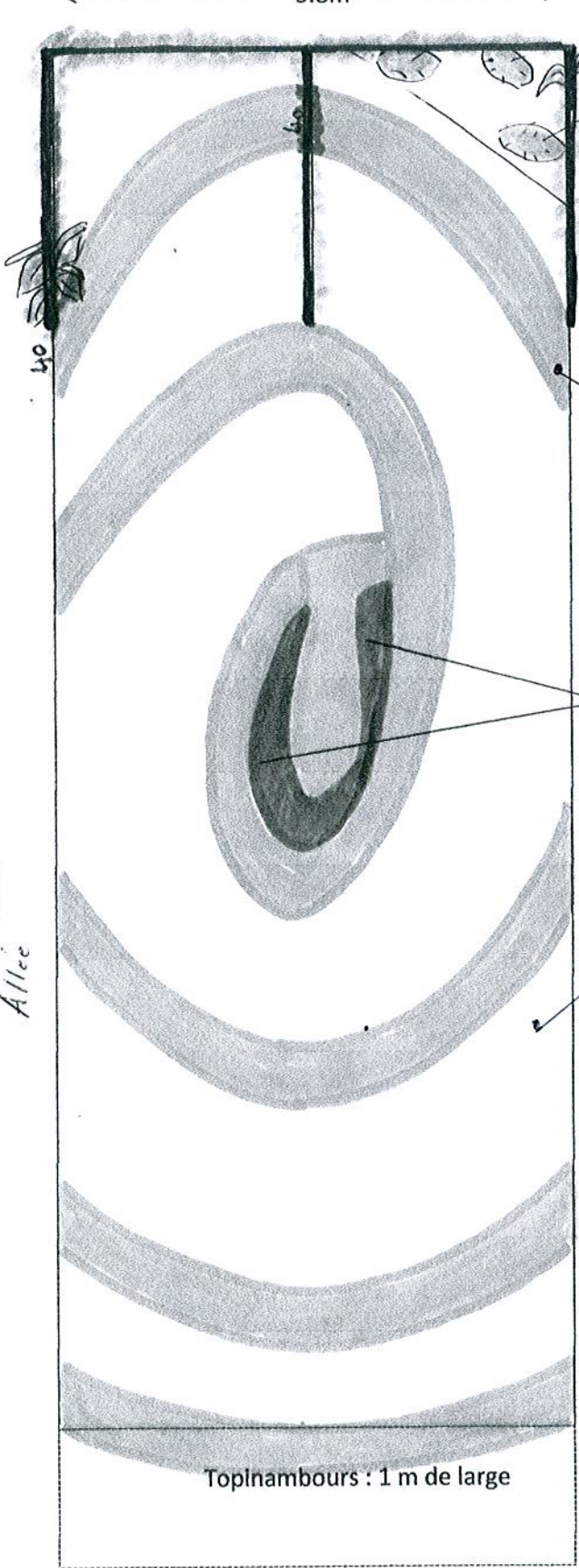


PROJET POTAGER 2014 10m * 3.8m : cultures sur buttes

←-----3.8m----->

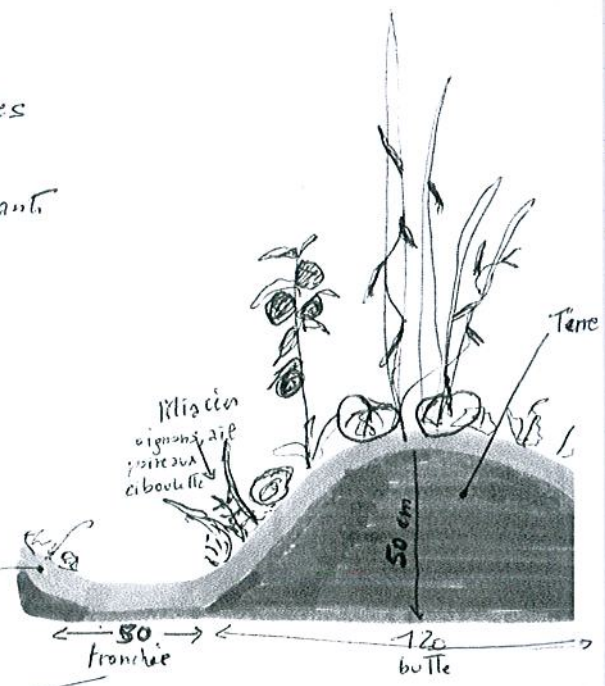


haricots grimpants
christophines

1.9m grillage

BANCS

Topinambours : 1 m de large



prillage
(feuilles mortes...)

50
franchise

120
butte

50 cm

Miscin
oignons, ail
persil
ciboulette

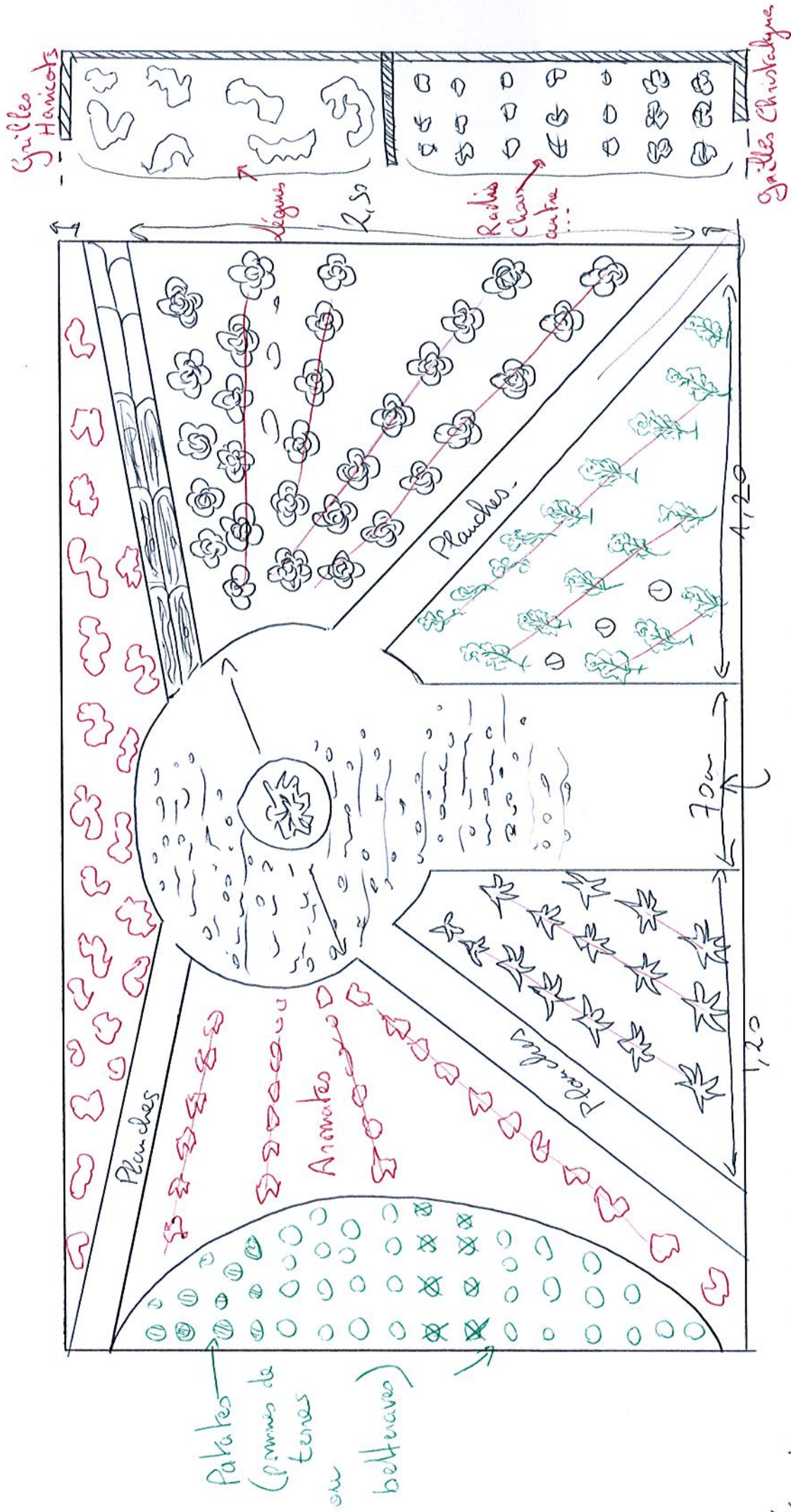
Terre

PLAN (EVENTUEL) du Potager à Guignette =

8,75 / 10

A FAIRE

ABSOLUMENT = !!



Pakettes
(pommes de terre ou betteraves)

Légende =

Planche bois

Graviers

Anubus

- Pomme de terre

Betteraves

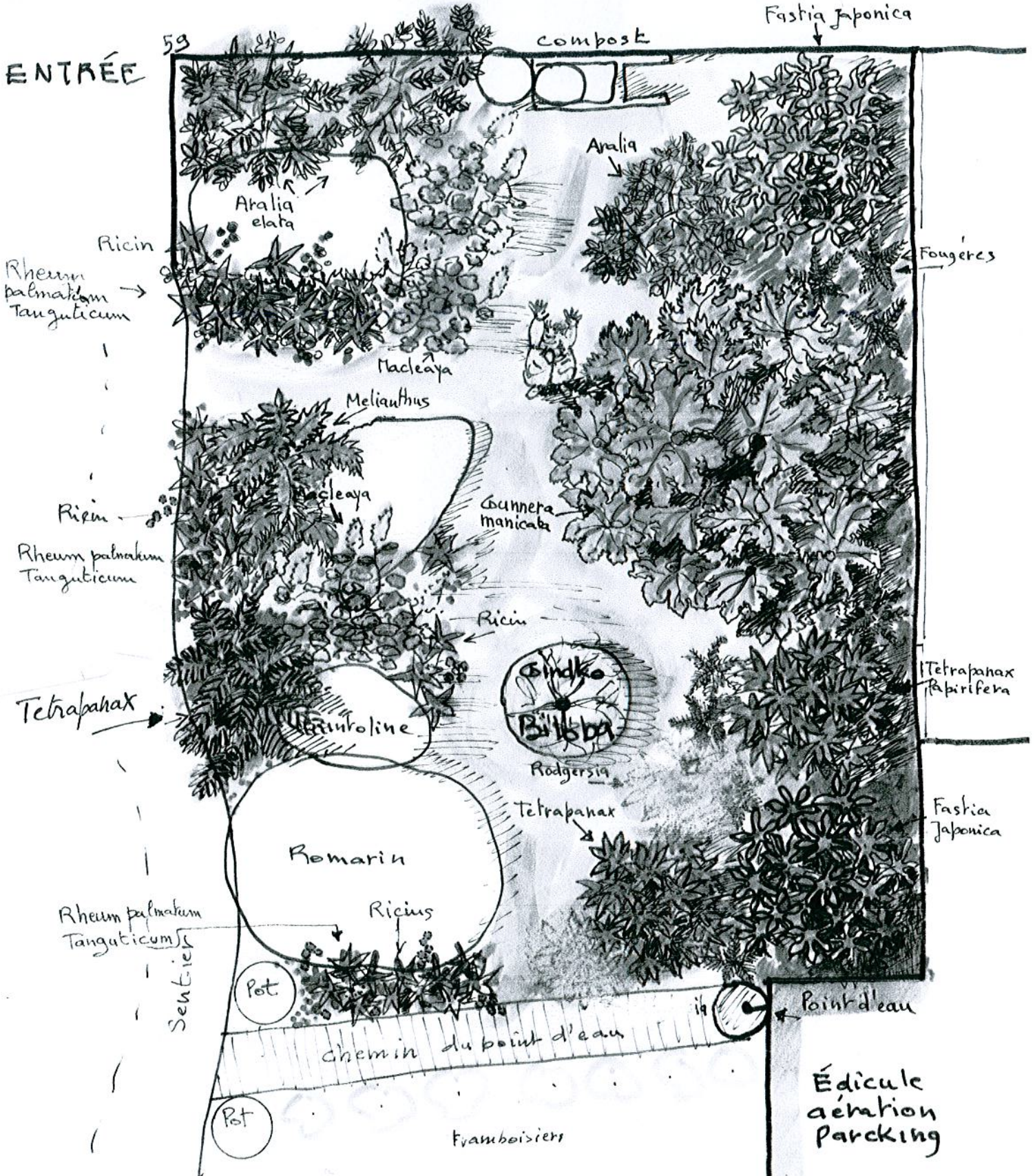
Anubus (freiniers, sambouciens, amiriers, etc...)

Celeri ou Courgettes

Choux-fleur / Anticham ?!

St = fleurs

Avenue de la Dhuis



452,13€ TTC sans troène
573,13€ TTC avec 4 troènes

Jardin Guinguette de la Dhuis
"Jardin exotique"

ech: 1/50cm